

「表参道」駅から「ツクイ・ののあおやま」へのアクセス

to Tsukui Nonoaoyama

from Omotesando Sta.

「表参道」駅 **A3出口** から徒歩約5分の道順

東京メトロ千代田線・銀座線・半蔵門線

(400m)

「表参道」駅A3出口から直進し、「表参道交差点」を左折します

1 2 3

青山通りを直進し、「ワールド北青山ビル」を通過し、

4 5

「FamilyMart」の先にある「旧青山児童館」手前を左折します

6 7

30mほど進むと、前方に「ののあおやま ショップ&レストラン」が見えてきます

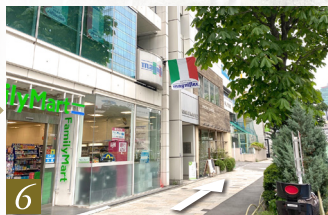
8

交差点を渡って左折し、高層マンションの方に進むと

9 ※1

右側に「ツクイ・ののあおやま」のエントランスがあります

10 ※2



※1 道路を渡ってから歩道をお進みください。

※2 クラス青山のエントランスを通過し、その先右側にあります。



ツクイ・ののあおやま
TSUKUI NONOAOYAMA
シニアレジデンス

サービス付き高齢者向け住宅（一般型特定施設入居者生活介護）
〒107-0061 東京都港区北青山3-4-3
TEL.03-5786-2771 受付時間 9:00-17:00（年中無休）

※記載の内容は2021年7月現在の情報です。

「ツクイ・ののあおやま」へのアクセス

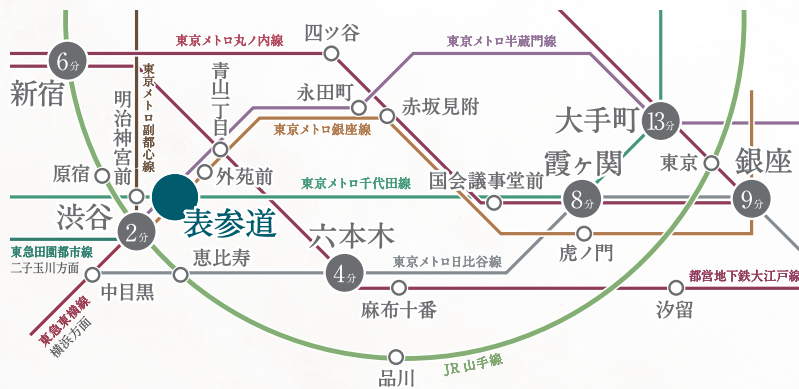
to Tsukui Nonoaoyama

東京都港区北青山3-4-3 TEL.03-5786-2771 受付時間 9:00-17:00 (年中無休)

🚗 カーナビは「東京都港区北青山3-3-16」または「(旧) 港区立青山児童館」と入力してください。



電車の場合 | 東京メトロ千代田・銀座・半蔵門線「表参道」駅A3出口より徒歩5分(約400m)



- 渋谷まで2分/東京メトロ銀座線利用
 - 六本木まで4分/東京メトロ半蔵門線利用
「青山一丁目」駅にて都営地下鉄大江戸線乗り換え
 - 新宿まで6分/東京メトロ千代田線利用
「明治神宮前」駅にてJR「原宿」駅に乗り換えJR山手線利用
 - 霞ヶ関まで8分/東京メトロ千代田線利用
 - 銀座まで9分/東京メトロ千代田線利用
「国会議事堂前」駅にて東京メトロ丸の内線乗り換え
 - 大手町まで13分/東京メトロ半蔵門線利用
- ※所要時間は日中平常時のもので時間帯により異なります。乗り換え・待ち時間等は含まれません。

お車の場合 | 最寄高速道路出口は、首都高速4号新宿線「外苑」になります。

カーナビは「東京都港区北青山3-3-16」または「(旧) 港区立青山児童館」と入力してください。
※建物内の駐車場には限りがございます。お車でお越しの際は事前にご連絡ください。

PARKING LIST

① TNS 神宮前4丁目第2 (タイムズ)	18台	8:00-20:00/20分	400円	20:00-8:00/60分	100円
② パークアベニュー 神宮前 第6	4台	8:00-19:00/15分	200円	19:00-8:00/60分	100円
③ 青朋ビル駐車場	28台	7:30-22:00/30分	300円	22:00-7:30/570分	1000円
④ 三井リパーク 神宮前3丁目 第2	23台	8:00-0:00/10分	300円	0:00-8:00/60分	100円
⑤ トラストパーク表参道スクエア	16台	2,860円/1日単位			
⑥ KF Park 表参道	2台	8:00-19:00/15分	300円	19:00-8:00/60分	100円

※記載の内容は2021年7月現在の情報です。